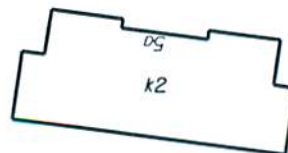


URZĄD MIEJSKI
w ELBLĄGU
82-100 01 10 ul. Łączności 1

42
B

22



43
B1



Bl
h
30/3
22/6

30/23
B

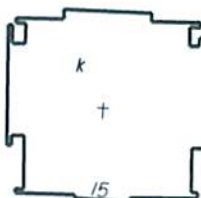
44/6
Bp

44/5 Bp



44/3
B

44/1
B1

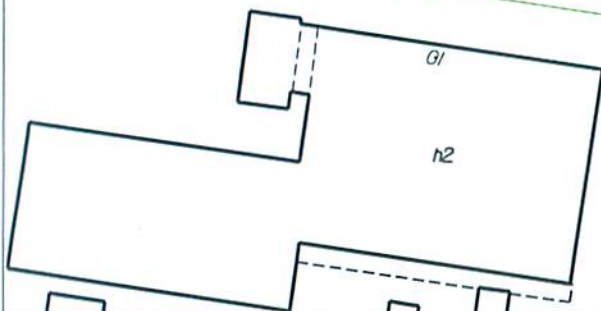


48
dr

Aleja Odrodzenia



30/36
B



137/11
B1



KOPIA MAPY
EWIDENCJI GRUNTÓW
I BUDYNKÓW
Skala 1:1000
ELBLĄG

obiekt obr.3

Z up. PREZYDENTA MIASTA

Beata Cier

Inspektor Referatu Geodezji i Katastru
w Departamencie Gospodarki Nieruchomościami i Geodezji

Elbląg dn. 13/06/2016

WINGIK_OL_RR.X7611-1-7/06

URZĄD MIEJSKI
w ELBLĄGU
82-300 ELBLĄG, ul. Łączności 1

Województwo: warmińsko-mazurskie
Powiat: m. Elbląg
Gmina: Miasto Elbląg
Miejscowość: Elbląg
Jednostka ewidencyjna: 286101_1, M. Elbląg
Obręb: Nr 0003, 3

WYPIS Z REJESTRU GRUNTÓW

dla działki
(z komentarzami)

Nr jed. rejestrowej: **G.765**

Właściciele i władający

Typ władania	Nazwisko, imię, (imię ojca, imię matki), adres Nazwa organizacji, siedziba	Udział: Nr-Licznik/Mianownik	Grupa rejestrowa
Właściciel	Miasto Elbląg Elbląg, Łączności 1	1 - 1 / 1	
Administrator	Zarząd Zieleni Miejskiej w Elblągu Elbląg, Krakusa 13-16	2 - 1 / 1	4.1

Udz. Własności		Pozost. Udz. Władania	
Liczba	Suma	Liczba	Suma
1	1 / 1	1	1 / 1

Liczba wszystkich udziałów w jednostce rejestrowej: 2

Grunty:

Oznac. mapy	Numer działki	Pow. działki [ha]	Nr Księgi Wiecz. Podstawa innych praw	Położenie	Użytki		
					Użytek	Kontur klasyf.	Pow. [ha]
2	44/6	0.5088	EL1E/00038958/8	*Elbląg, Aleja Odrodzenia -	Bp		0.5088

Id dz. : 286101_1.0003.44/6

Powierzchnia działki ogółem : 0.5088 ha

Słownie : pięć tysięcy osiemdziesiąt osiem m2

Sporządzono według stanu na dzień: 2016.06.13 14:33:26

Sporządził(a): Beata Cier

Komentarz: G00765

Legenda dla użytkowników:

Bp - Zurbanizowane tereny niezabudowane

Legenda dla adresów działek: * - adres główny działki

Z up. PREZYDENTA MIASTA
Beata Cier
Inspektor Referatu Geodezji i Katastru
w Departamencie Gospodarki Nieruchomościami i Geodezji